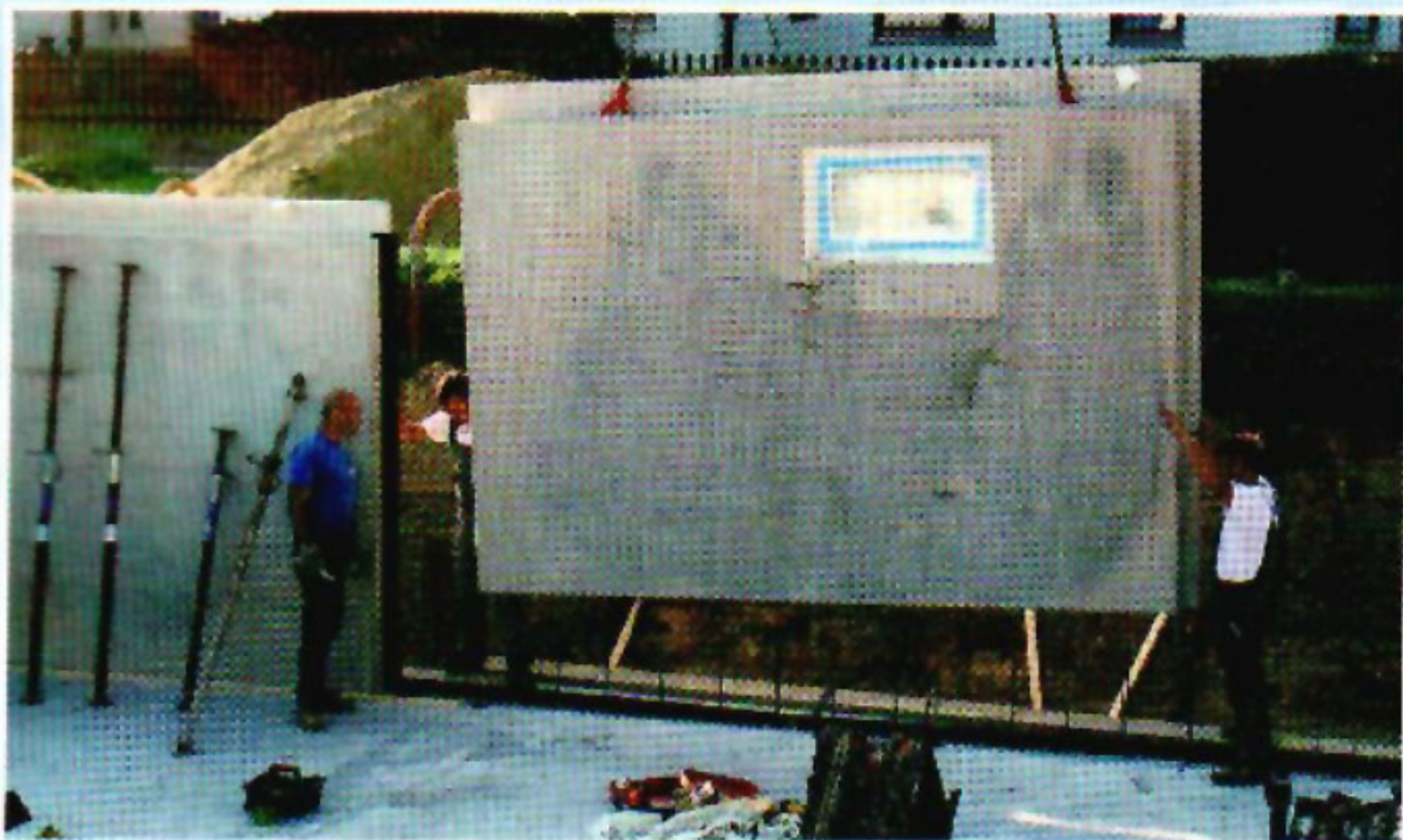


## Wasser-Safe-System-Keller von Fehr



Auch ganz ohne Chemie in Form von Dichtanstrichen oder -bahnen verspricht das Wasser-Safe-System von Fehr auszukommen. Der Kelleraufbau: Die Wandelemente werden in kleineren Teilen hergestellt, um etwas mehr Fugen als fertigungstechnisch nötig zu erzeugen (Fehr spricht von „Kassetten“). Im Fall von Erdsetzungen dienen die Fugen als Sollbruchstellen, und falls sich im Vergussbeton hier Haarrisse bilden, können sie sehr gering ausfallen (maximal 0,3 mm). Im Wasser gelöster Kalk kann sich dann in diesen Haarrissen einlagern und sie abdichten. Zusätzliche Fugenbänder in der Bodenplatte (horizontal) und im Stoßbereich der Wandelemente (vertikal) sorgen für Kellerdichtigkeit von Anfang an.